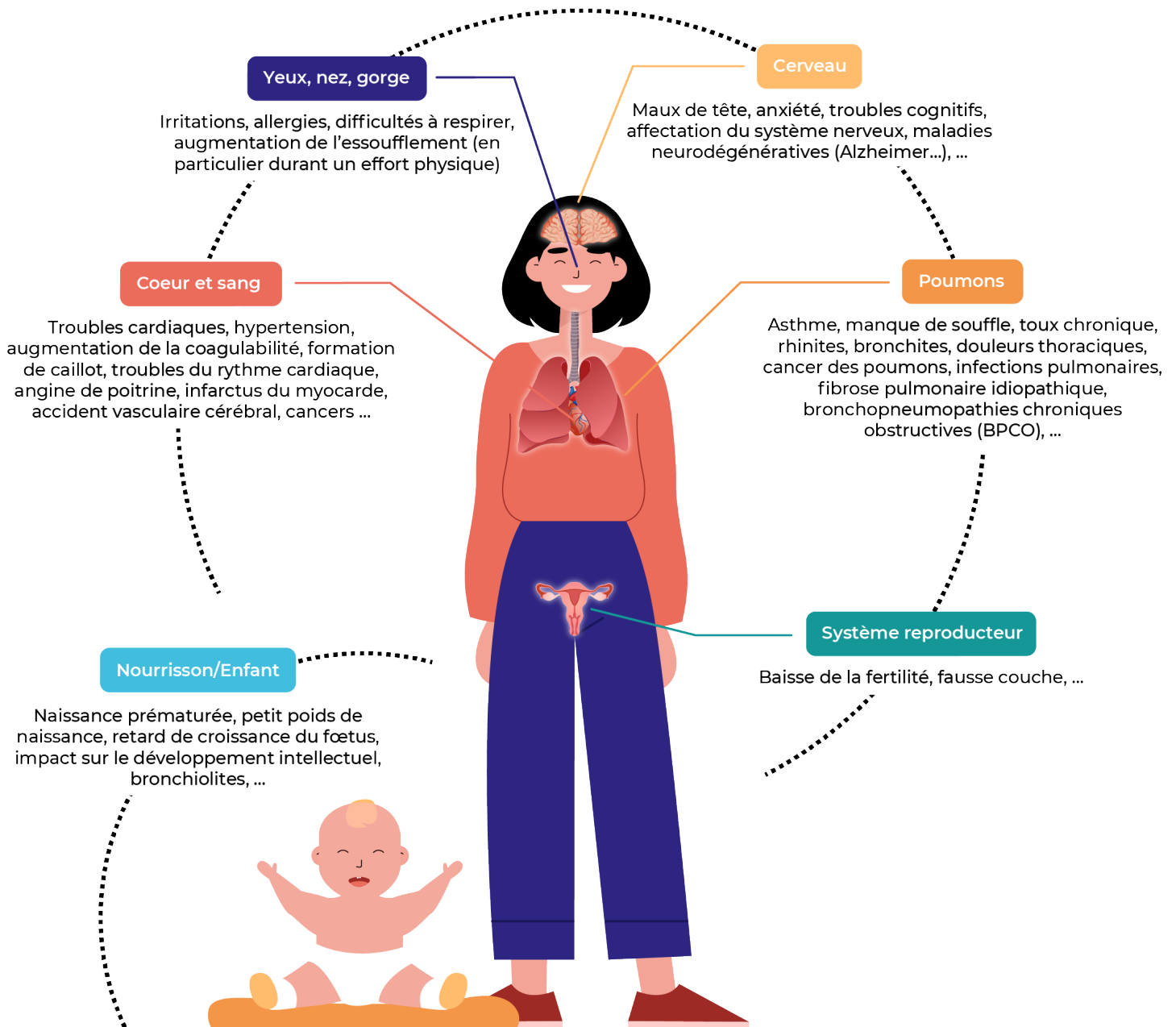


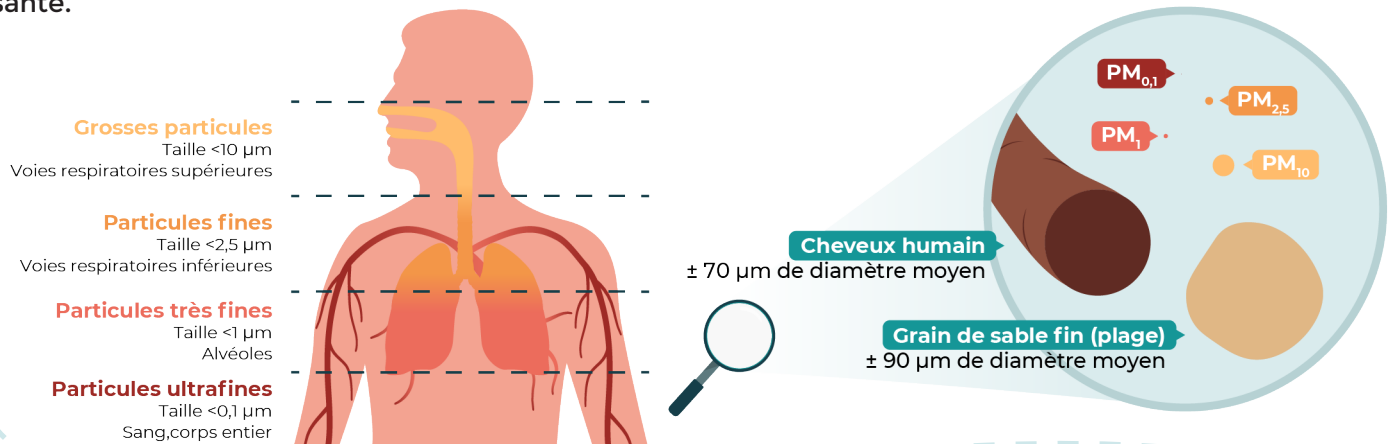
QUELS SONT LES IMPACTS DE LA POLLUTION DE L'AIR SUR LA SANTÉ ?

Chaque jour, une personne adulte respire en moyenne 15 000 litres d'air en restant au repos, le débit peut être multiplié par 10 lors d'un exercice très intense. Cet air peut être contaminé par de nombreux polluants résultants de l'activité humaine ou d'origine naturelle. D'après l'OMS, plus de 9 personnes sur 10 dans le monde respirent un air pollué. La pénétration de ces polluants dans l'organisme humain peut avoir des conséquences sur la santé à court et long terme. La pollution de l'air et plus particulièrement, l'exposition aux particules fines, est responsable, en France, de 40 000 à 91 000 décès par an, selon les publications scientifiques qui prennent en compte différentes palettes de pathologies, et environ 8 mois d'espérance de vie perdus dans les grandes agglomérations.



Zoom sur les particules (PM) :

Les PM sont des particules en suspension qui sont l'un des principaux polluants de l'air. Les effets des PM sur la santé dépendent de leur concentration, de leur taille et de leur composition. On distingue différents types de particules classées selon leur taille : les PM_{10} , les $PM_{2,5}$ et les $PM_{0,1}$. Par exemple, les $PM_{2,5}$ ont un diamètre inférieur à 2,5 micromètres, soit en moyenne 25 fois plus petit que celui d'un cheveu. Plus la particule est fine, plus celle-ci pénètre profondément dans l'organisme et a des effets importants sur la santé.



Comment est-on exposé à la pollution atmosphérique ?

La principale voie d'exposition est la respiration. Il existe également d'autres voies, notamment la voie digestive avec par exemple l'ingestion d'aliments contaminés.

Les effets de la pollution de l'air sur la santé peuvent se ressentir à court-terme, par exemple à travers une irritation du système respiratoire provoquant de la toux, un essoufflement ou une crise d'asthme. C'est notamment le cas lors des pics de pollution.

En plus des effets directs à court terme, la pollution de l'air, à de faibles niveaux de polluants, a des effets cumulatifs à long-terme (sur plusieurs années). Ces effets peuvent contribuer au développement et/ou à l'aggravation de maladies chroniques telles que des pathologies cardiovasculaires et/ou respiratoires, des troubles neurologiques voire des cancers (il a été prouvé que la pollution de l'air augmente le risque de cancers des poumons). C'est cette exposition chronique qui a les effets les plus importants sur la santé.

Sommes-nous tous égaux face à la pollution de l'air ?

✚ Nous réagissons tous différemment face à la pollution de l'air. Il existe des personnes dites sensibles (les enfants, les personnes âgées, les femmes enceintes, les personnes souffrants de pathologies cardiaques et/ou respiratoires) qui présenteront des symptômes plus rapidement et plus intensément suite à une exposition à cette pollution. Par exemple, un pic de pollution pourra aggraver les symptômes liés à une pathologie respiratoire (ex : crise d'asthme) et une exposition à la pollution de l'air pendant la grossesse pourra avoir un impact sur le développement du fœtus.

Qu'appelle-t-on l'effet cocktail ?

Nous sommes quotidiennement exposés à de multiples substances présentes dans notre environnement : cosmétiques, médicaments, produits d'entretiens, polluants de l'air, eau, pesticides ... Certains composés non toxiques individuellement peuvent le devenir en présence d'autres composés. D'autres présents ensemble voient leur effet toxique amplifié. L'effet sur la santé de ces phénomènes d'interactions entre substances en mélange dans l'organisme est appelé l'effet cocktail.



Quel est le coût de cette pollution ?

€ La pollution de l'air entraîne de nombreuses dépenses : des frais médicaux, des frais d'hospitalisations, des arrêts de travail, une perte de productivité, une baisse de l'espérance de vie, un effet délétère sur les bâtiments et la végétation ... Tout cela a un coût sanitaire, économique et social colossal. D'après une étude publiée par le Sénat en 2015, la pollution de l'air coûterait 68 à 97 milliards d'euros chaque année en France, soit une facture annuelle de 1150 à 1630 euros par habitant.

Financé par :