



COLLOQUE AGIR SUR MON TERRITOIRE POUR AMELIORER LA QUALITE DE L'AIR DANS ET AUTOUR DES ECOLES

1 & 2 DECEMBRE 2022



Direction régionale de l'environnement,
de l'aménagement et du logement



RETOUR D'EXPÉRIENCE AUTOUR DE L'EXPÉRIMENTATION D'UNE RUE SCOLAIRE À AIX-EN-PROVENCE

Elise Trivelly , Ville d'Aix-en-Provence
Lilas Garros, CPIE du Pays d'Aix



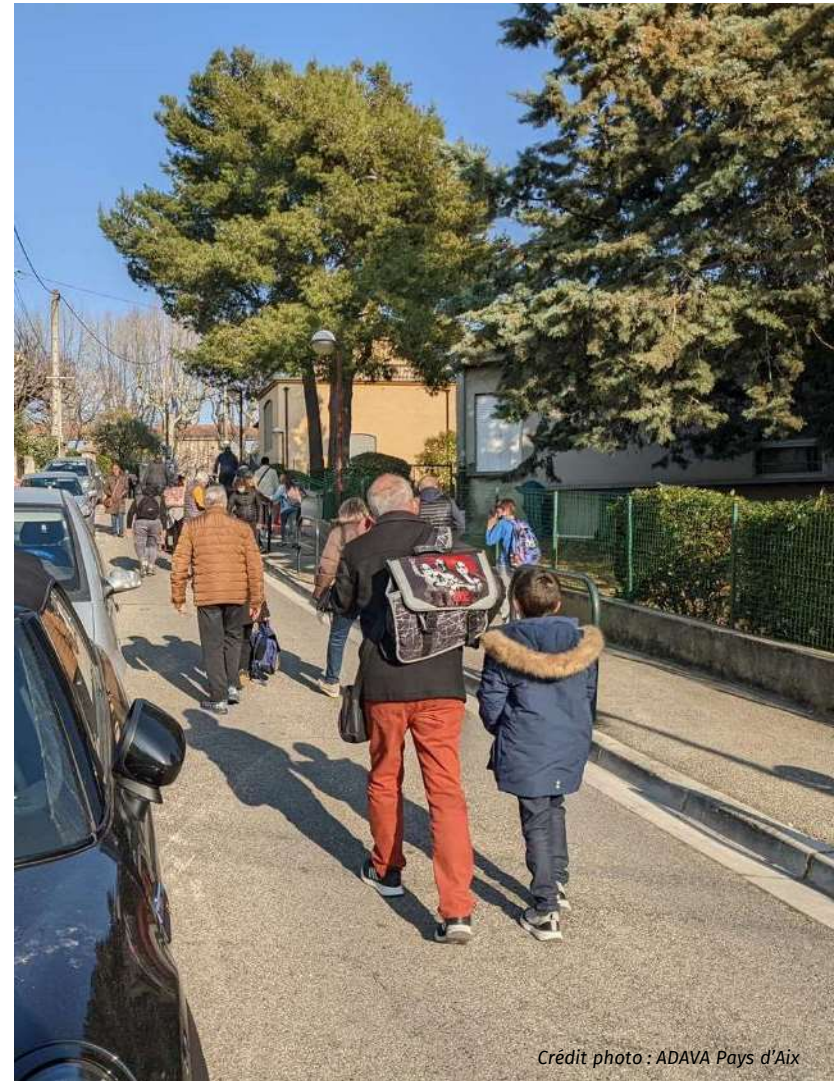
PAYS D'AIX

1 & 2 décembre



*Retour d'expérience autour de l'expérimentation
d'une rue scolaire à Aix-en-Provence :*

*de l'importance d'une mobilisation
partenariale...*



Crédit photo : ADAVA Pays d'Aix

Expérimentation d'une « rue scolaire » du 7 au 18 mars 2022



Qu'est qu'une « rue scolaire » ?

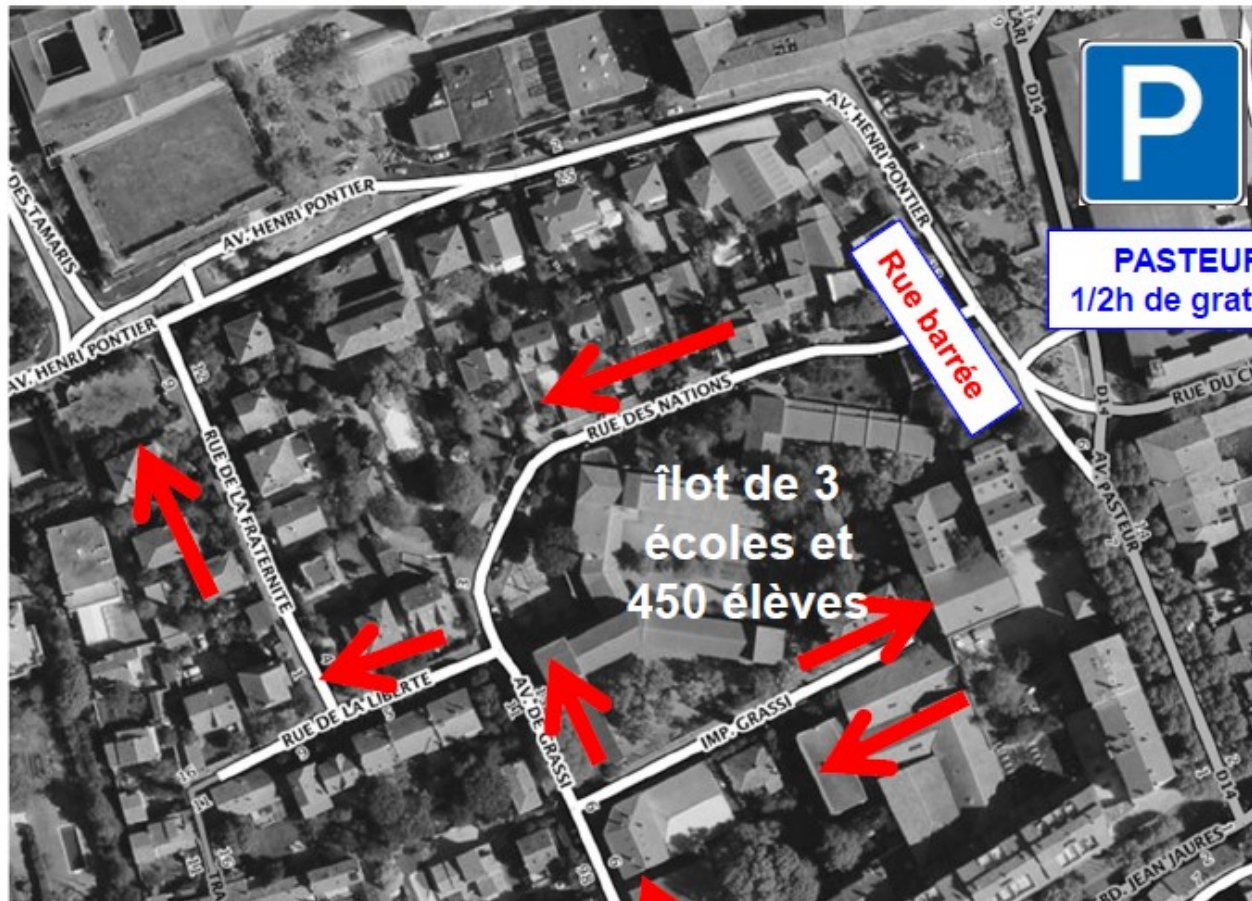
C'est une rue temporairement fermée à la circulation motorisée aux heures d'entrées et sorties d'écoles.

Une aire piétonne peut être temporairement fermée à la circulation motorisée. Un panneau indique la période (horaires, jours de semaine).



Les bénéfices attendus : sécurité, amélioration de la qualité de l'air, baisse du bruit, activité physique, lien social.....

Pourquoi la rue des Nations ?



Une proposition de
rue scolaire issue
de la concertation
conduite dans le
cadre du PDES* en
cours
+ un contexte
favorable

*PDES : Plan de Déplacement des Etablissements Scolaires

Un ensemble de mesures d'accompagnement

Des travaux préparatoires



L'accompagnement des parents à la mise en place d'un Pédibus



Un ensemble de mesures d'accompagnement



**Un programme
d'animations (CPIE)
et de maniabilité vélo
(direction des sports)**



**Un « Savoir Rouler à
Vélo » pour une classe
complète (ADAVA)**



Un ensemble de mesures d'accompagnement

Amélioration des cheminements et présence systématique de la police municipale pendant toute la durée de l'expérimentation

Le rafraîchissement de la signalisation horizontale



Un test de nouveau réglage des feux piétons



Un ensemble de mesures d'accompagnement

Des dispositifs de mesure des effets de l'expérimentation :

Comptages de trafic :



Capteurs fixes de qualité de l'Air et micro-capteurs citoyens => *Diam's*

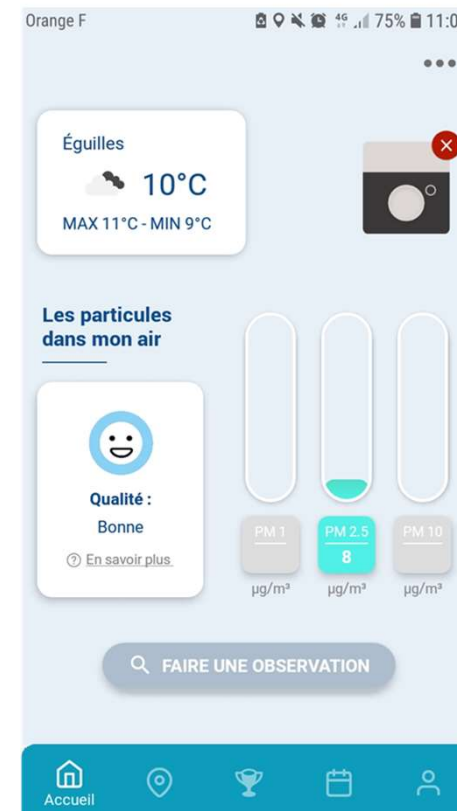


L'évaluation du report modal par questionnaire



PAYS D'AIX

Appui du projet DIAMS sur le volet Qualité de l'air



→ Mesures de la qualité de l'air avant, pendant et après l'expérimentation de la rue scolaire en présence du CPIE du Pays d'Aix



Mesures de la qualité de l'air

Expériences avec les parents d'élèves et l'utilisation des micro-capteurs :



28 février au 4 mars

**Avant
l'expérimentation**



7 au 18 mars

**Pendant
l'expérimentation :
rue interdite à la
circulation**



18 mars au 4 avril

**Après
l'expérimentation**

Une évaluation par questionnaire après l'expérimentation

Evolution des modes de déplacements vers l'école

105 répondants à l'enquête soit 21,5% de participation

Enquête diffusée du 8 Avril au 29 Avril 2022

Avant la rue scolaire

58,9% des parents se rendent à l'école **à pied**

29% utilisent **la voiture** dont **8,4%** qui utilisent le stationnement au **parking Pasteur**

9,3% utilisent **le vélo** ou la trottinette

2,8% utilisent le bus



Pendant la rue scolaire

62,7% des parents se rendent à l'école **à pied** dont **5,6% en pédibus**

20,5% utilisent **la voiture** dont **9,3%** qui utilisent le stationnement au **parking Pasteur**

13,1% utilisent **le vélo** ou la trottinette

3,7% utilisent le bus



La rue scolaire a favorisé l'utilisation des modes actifs tout en diminuant la part d'automobilistes
Les enfants emmenés en voiture sont, pour la majorité, inscrits en école élémentaire (CP au CM2)
Le pédibus a été utilisé par des enfants se rendant déjà à pied à l'école, avant l'expérimentation

=> 8,5 points de baisse de part modale de la voiture

Une évaluation par questionnaire après l'expérimentation

Les avis et ressentis des parents/enseignants à propos de la rue scolaire → des retours très positifs !

● Moins de nuisances

La majorité des parents a apprécié le calme engendré par la fermeture de la rue. Un sentiment d'apaisement s'est installé, il y a eu moins de tensions.

Les parents ont ressenti une diminution des nuisances sonores et de la pollution de l'air (bruits de moteurs, odeurs liées aux gaz d'échappement, etc.)

● Plus de sécurité

La majorité des parents a souligné le fait que la rue scolaire apportait plus de sécurité, en lien avec l'absence des voitures. Les parents étaient plus sereins.

● Plus d'espace et de liberté

Les piétons et cyclistes ont eu plus d'espaces pour circuler. Les enfants étaient également libres de courir.



Après l'expérimentation, les enseignements et les perspectives

- ✓ **Une demande de pérennisation de la rue testée**
- ✓ **Un plan “rues scolaires” sollicité et à l'étude**

=> L'effet “cercle vertueux” de l'expérimentation et des mesures objectives de ses effets

=> Une dynamique partenariale avec un fort effet d'entraînement

=> L'allégement du dispositif PDES pour plus de réactivité



MERCI DE VOTRE ATTENTION

Elise Trivelly, Ville d'Aix-en-Provence

TrivellyE@mairie-aixenprovence.fr



Lilas Garros, CPIE du Pays d'Aix

l.garros@cpie-paysdaix.com



PAYS D'AIX

1 & 2 décembre